

愛升息理財壽險計劃

計劃目標：

本計劃為您提供可觀利息回報，您能為所持資金增值之餘，並能獲得全面的人壽保障。

獨特優點：

◆ 突破傳統

結合靈活儲蓄與人壽保障之計劃，於繳付保費及提取戶口價值方面，均較傳統壽險計劃更具彈性。保障選擇亦甚具彈性，備有增額保障計劃(保障額相等於投保額加戶口價值)及平衡保障計劃(保障額相等於投保額或戶口價值，以較高者為準)，適從所需。

◆ 升息潛力

戶口價值將根據公司每年所派發之利率而不斷滾存增長(過往十年同類型計劃派發之平均息率逾6%，表現優越*)。

◆ 彈性保費

自行釐定保費金額¹，少繳或多繳，完全切合個人需要；並可選擇行使保費假期，讓你於周轉不靈時，可中途暫停供款。

◆ 靈活提存

隨時存入額外儲蓄保費賺取利息，亦可隨時從保單戶口中提取所積存之戶口價值²，以應不時之需。

計劃詳情：

本計劃設有目標保費及額外儲蓄保費：

- ◆ 目標保費(包括基本計劃保費及定期儲蓄保費)：作為基本人壽保障及儲蓄用途
- ◆ 額外儲蓄保費：可隨時存入額外儲蓄款項以賺取利息

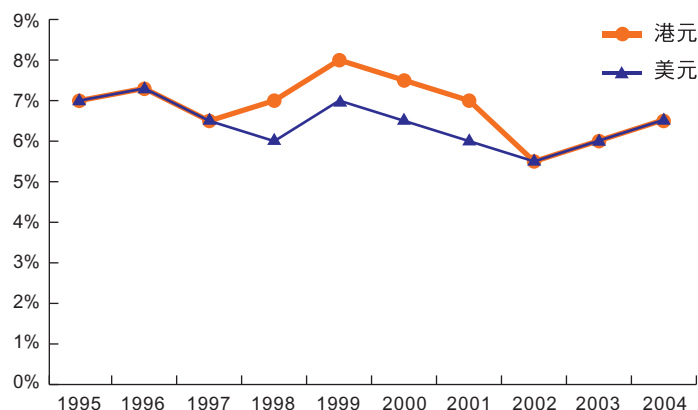
所有保費於扣除有關行政費用³後，即時存入保單戶口賺取利息。

註：¹ 須符合最低目標保費金額之要求

² 如於保費存入5年內提取，需繳付提款手續費(保費存入首年內之提款手續費為提款金額之5%，並按存入年期遞減1%)

³ 行政費用包括：保單行政費、人壽保險費及行政管理費

過去10年同類型計劃實際派發之利率表現



*過去表現並不代表未來利率之保證及此利率可升可跌。

資料來源：安泰人壽保險(百慕達)有限公司

任何查詢：



互動無限直通安泰
www.ing.com.hk
3123 3123

商界展關懷

caring company

Awarded by The Hong Kong Council of Social Service
香港社會服務發展局

註：此單張只作介紹用途，詳細條文請參閱保單原文。